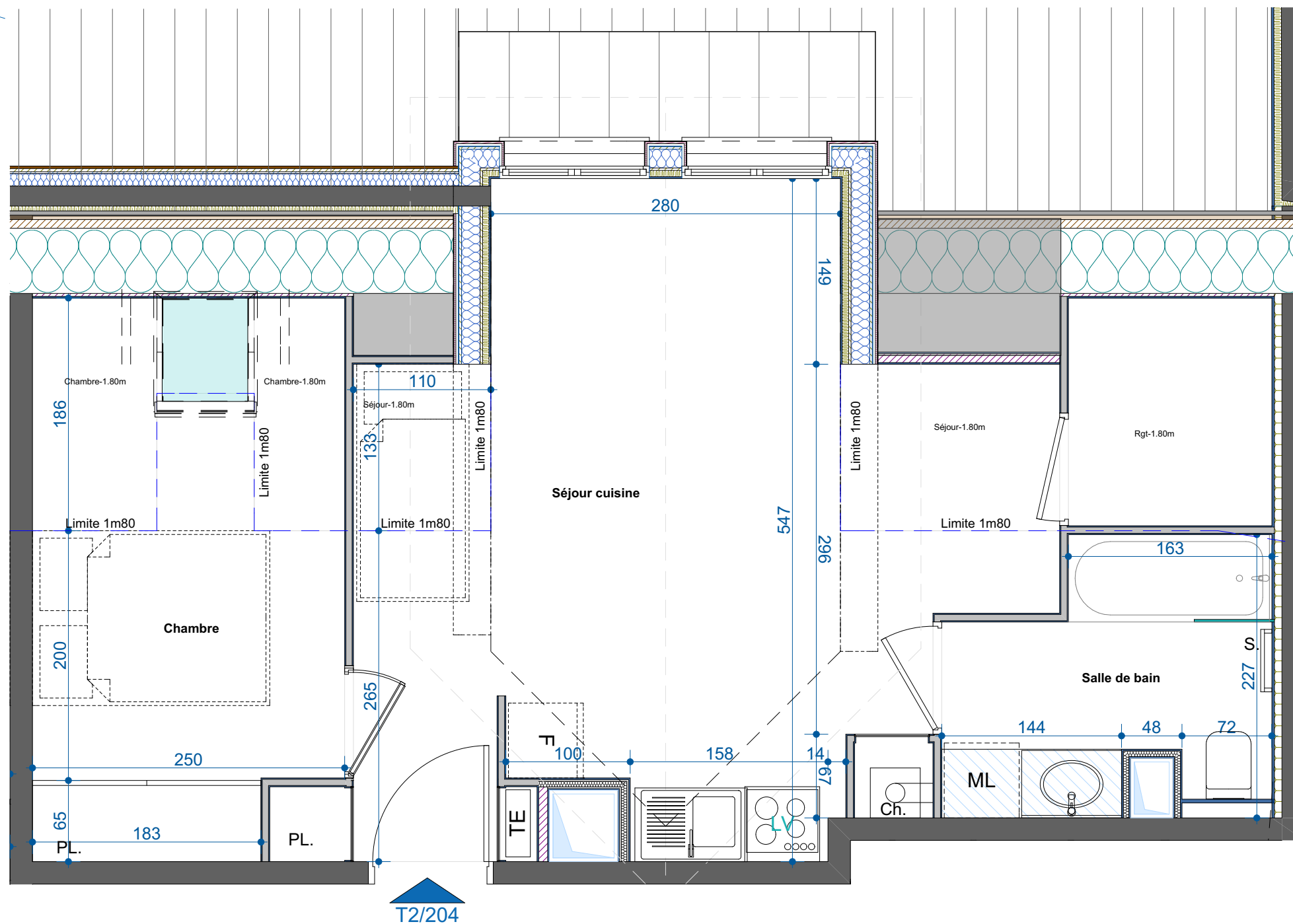


N



204 - 2 pièces R+2 côté montagne

Plan de repérage

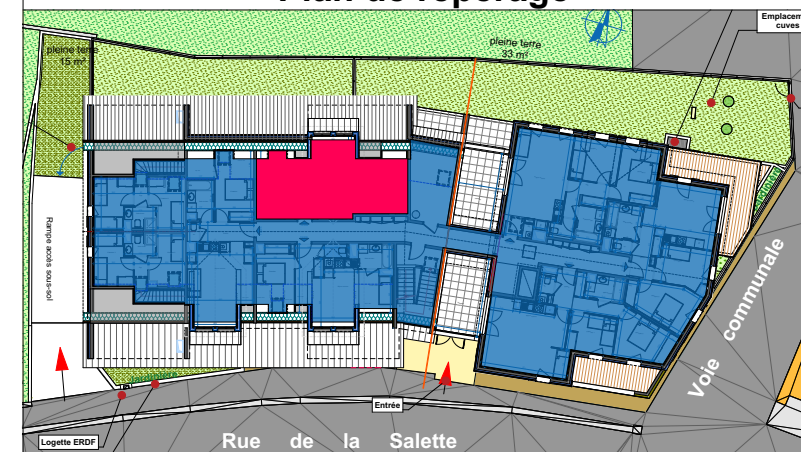


Tableau des surfaces

Séjour cuisine	20,17
Chambre	7,03
Salle de bain	5,01
TOTAL :	32,21 m²
Rgt-1.80m	2,99
Séjour-1.80m	2,34
Séjour-1.80m	1,49
Chambre-1.80m	1,35
Chambre-1.80m	1,85
TOTAL -1.80m :	10,02 m²

Surface utile: 42,23 m²