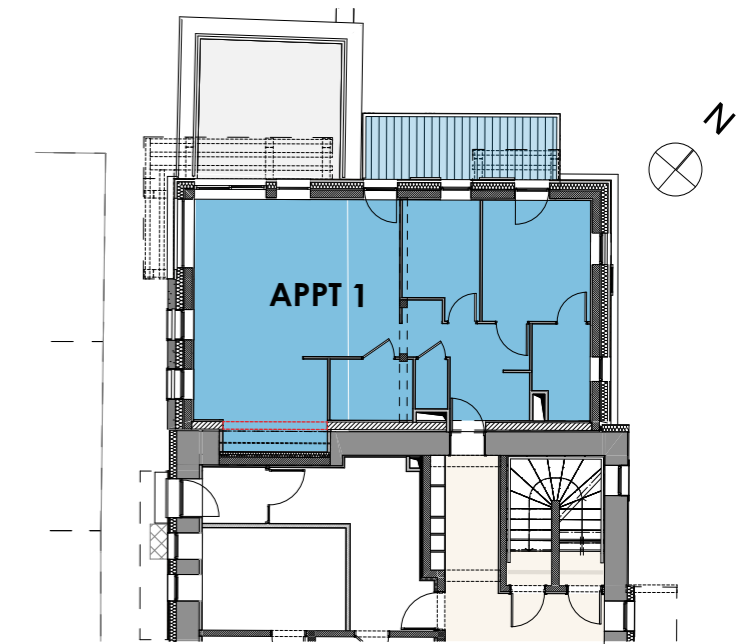
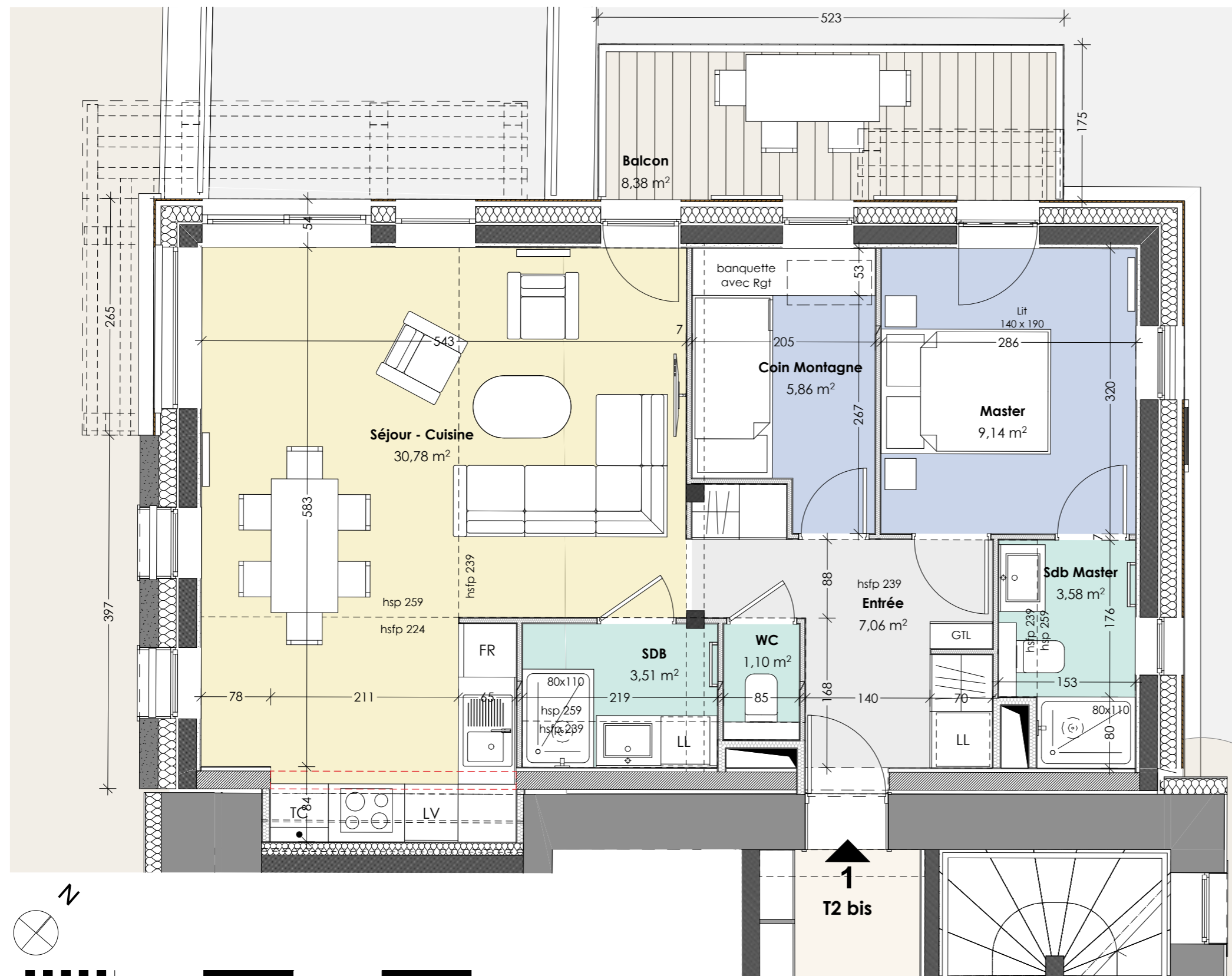


# Résidence l'Etoile

LOGEMENTS A VAL CENIS  
50, rue de la Mairie, 73480, Lanslevillard

## Surfaces de ventes - Appartement 1 T2 bis

Etage d'implantation	Pièce	Surface
Rez-de-chaussée	Coin Montagne	5,86
Rez-de-chaussée	Entrée	7,06
Rez-de-chaussée	Master	9,14
Rez-de-chaussée	SDB	3,51
Rez-de-chaussée	Sdb Master	3,58
Rez-de-chaussée	Séjour - Cuisine	30,78
Rez-de-chaussée	WC	1,10
		<b>61,03 m<sup>2</sup></b>
Sous-sol	cave 1	1,29
Rez-de-chaussée	Balcon	8,38
		<b>9,67 m<sup>2</sup></b>
		<b>70,70 m<sup>2</sup></b>



APPT n°1

T2 bis / Rez-de-chaussée

La configuration précise et le mesurage du lot seront établis ultérieurement lors de l'établissement de l'état descriptif de division par le géomètre. Des modifications sont susceptibles d'être apportées à ces plans en fonction des nécessités techniques de la réalisation, tant en ce qui concerne les dimensions libres que les équipements. Les côtes et les surfaces sont approximatives. Les retombées, poutres, soffites, faux-plafonds, canalisations, ne sont pas systématiquement représentés. La représentation des revêtements et des appareils sanitaires n'est pas contractuelle. Les indications de plantations ne sont pas contractuelles. Le mobilier n'est pas prévu dans la vente, il indique un aménagement possible. La hauteur à franchir des seuils de portes fenêtres sera différente selon que les terrasses nécessitent ou non la réalisation du complexe réglementaire composé d'une isolation, étanchéité, et protection par dalles sur plots.

Maître d'ouvrage

D.JORCIN  
PROMOTIONS

27, Résidence Sainte-Anne  
73480 Lanslevillard  
djorcin@orange.fr

01/06/2023

PLAN DE PRE-COMMERCIALISATION

document provisoire V5

ECHELLE 1:50e

