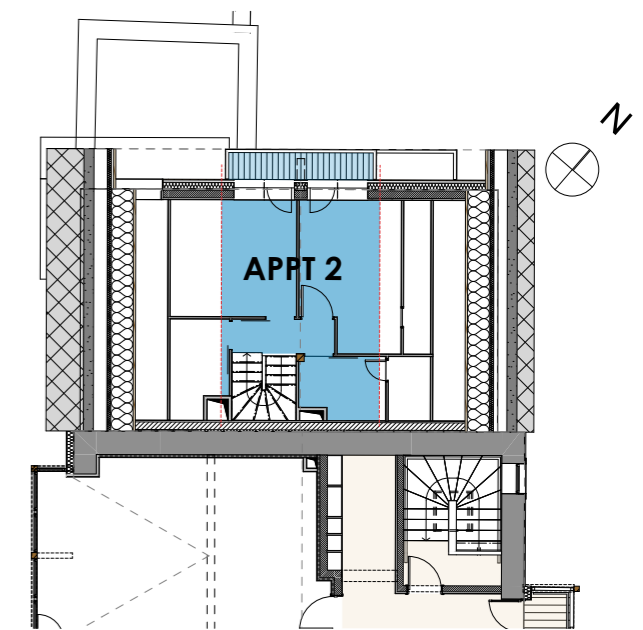
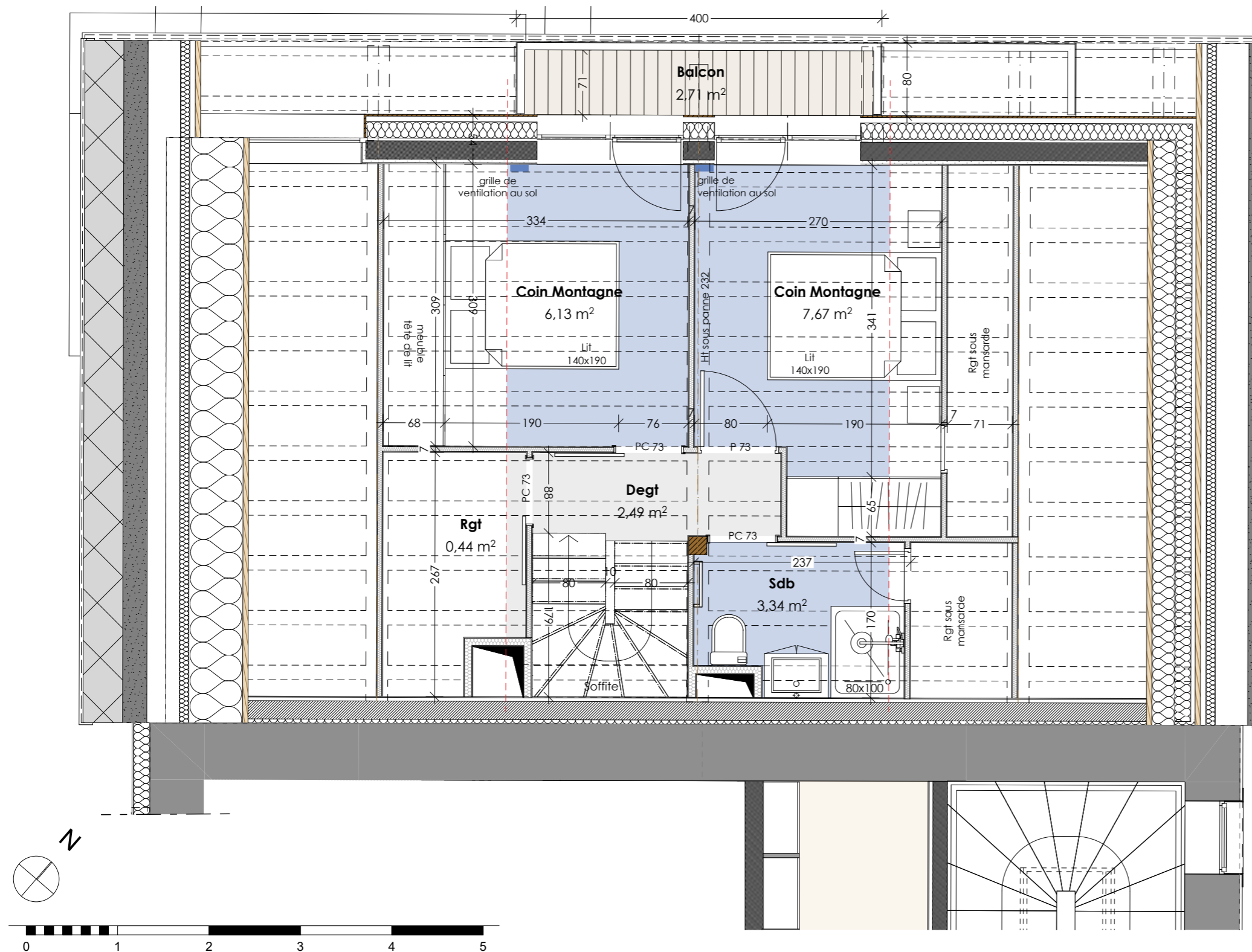


Résidence l'Etoile

LOGEMENTS A VAL CENIS
50, rue de la Mairie, 73480, Lanslevillard

Surfaces de ventes - Appartement 2 / T3 bis Duplex

Etage d'implantation	Pièce	Surface
1er étage	Entrée	7,37
1er étage	Master	14,40
1er étage	SDB	4,04
1er étage	Séjour - Cuisine	28,99
1er étage	WC	1,75
2e étage	Coin Montagne	6,13
2e étage	Coin Montagne	7,67
2e étage	Degt	2,49
2e étage	Rgt	0,44
2e étage	Sdb	3,34
		76,62 m²
Sous-sol	cave 2	1,25
1er étage	Balcon 1	6,58
1er étage	Balcon 2	1,51
2e étage	Balcon	2,71
		12,05 m²
		88,67 m²



APPT n°2

Duplex T3 bis - niveau haut

La configuration précise et le mesurage du lot seront établis ultérieurement lors de l'établissement de l'état descriptif de division par le géomètre. Des modifications sont susceptibles d'être apportées à ces plans en fonction des nécessités techniques de la réalisation, tant en ce qui concerne les dimensions libres que les équipements. Les côtes et les surfaces sont approximatives. Les retombées, poutres, soffites, faux-plafonds, canalisations, ne sont pas systématiquement représentés. La représentation des revêtements et des appareils sanitaires n'est pas contractuelle. Les indications de plantations ne sont pas contractuelles. Le mobilier n'est pas prévu dans la vente, il indique un aménagement possible. La hauteur à franchir des seuils de portes fenêtres sera différente selon que les terrasses nécessitent ou non la réalisation du complexe réglementaire composé d'une isolation, étanchéité, et protection par dalles sur plots.

Maître d'ouvrage

D.JORCIN
PROMOTIONS

27, Résidence Sainte-Anne
73480 Lanslevillard
djorcin@orange.fr

01/06/2023

PLAN DE PRE-COMMERCIALISATION

document provisoire V5

ECHELLE 1:50e

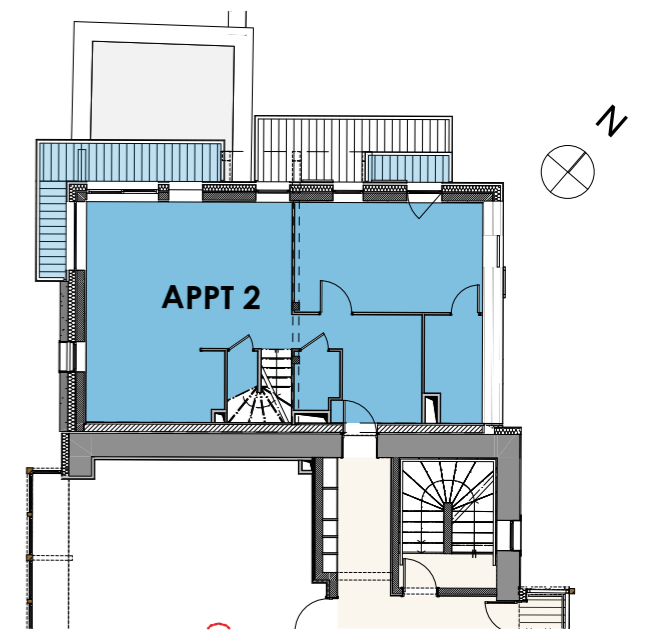
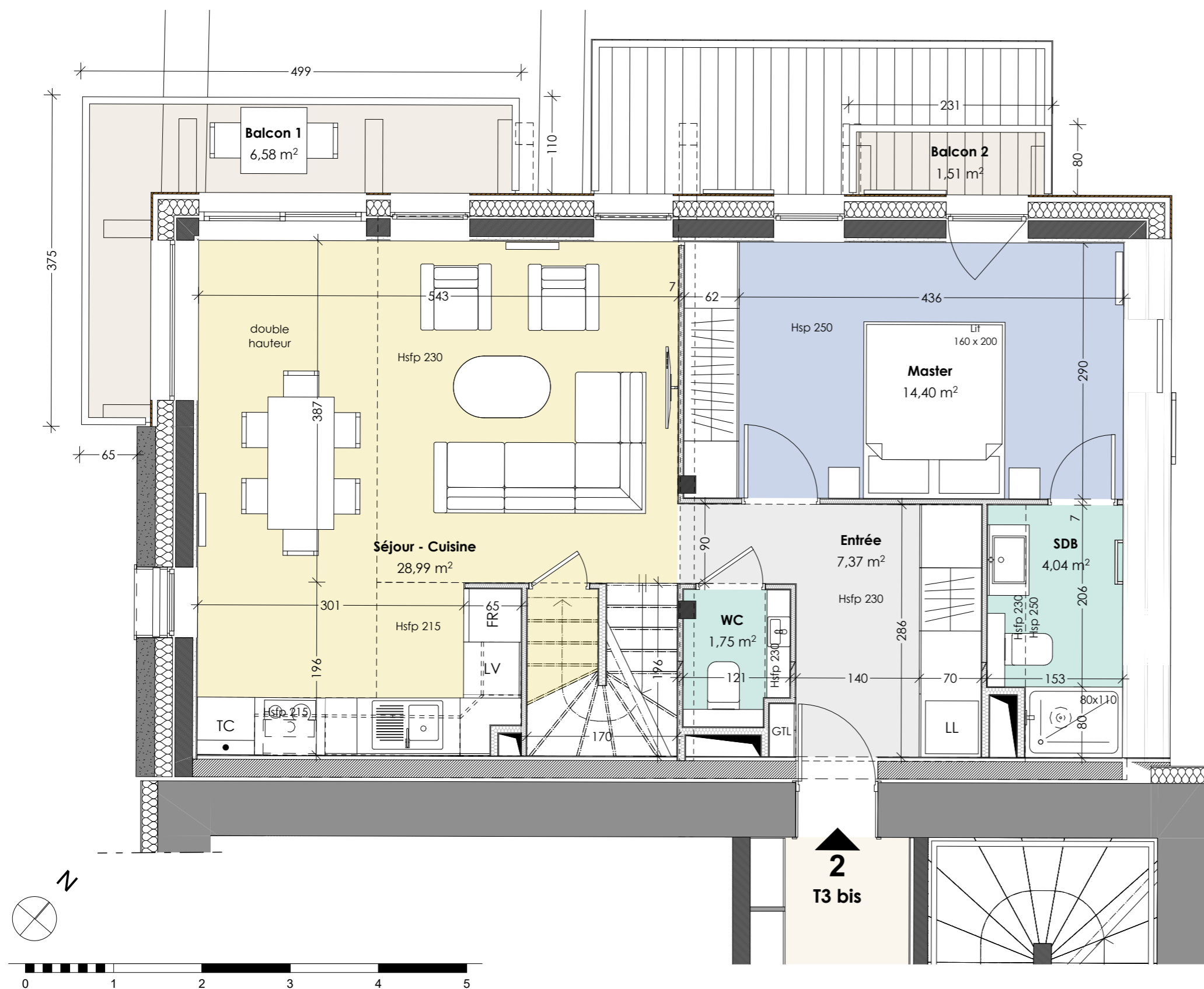


Résidence l'Etoile

LOGEMENTS A VAL CENIS
50, rue de la Mairie, 73480, Lanslevillard

Surfaces de ventes - Appartement 2 / T3 bis Duplex

Etage d'implantation	Pièce	Surface
1er étage	Entrée	7,37
1er étage	Master	14,40
1er étage	SDB	4,04
1er étage	Séjour - Cuisine	28,99
1er étage	WC	1,75
2e étage	Coin Montagne	6,13
2e étage	Degt	2,49
2e étage	Rgt	0,44
2e étage	Sdb	3,34
		76,62 m²
Sous-sol	cave 2	1,25
1er étage	Balcon 1	6,58
1er étage	Balcon 2	1,51
2e étage	Balcon	2,71
		12,05 m²
		88,67 m²



APPT n°2 Duplex T3 bis - niveau bas

La configuration précise et le mesurage du lot seront établis ultérieurement lors de l'établissement de l'état descriptif de division par le géomètre. Des modifications sont susceptibles d'être apportées à ces plans en fonction des nécessités techniques de la réalisation, tant en ce qui concerne les dimensions libres que les équipements. Les côtes et les surfaces sont approximatives. Les retombées, poutres, soffites, faux-plafonds, canalisations, ne sont pas systématiquement représentés. La représentation des revêtements et des appareils sanitaires n'est pas contractuelle. Les indications de plantations ne sont pas contractuelles. Le mobilier n'est pas prévu dans la vente, il indique un aménagement possible. La hauteur à franchir des seuils de portes fenêtrés sera différente selon que les terrasses nécessitent ou non la réalisation du complexe réglementaire composé d'une isolation, étanchéité, et protection par dalles sur plots.

Maître d'ouvrage
D.JORCIN
PROMOTIONS
27, Résidence Sainte-Anne
73480 Lanslevillard
djourcin@orange.fr

01/06/2023

PLAN DE PRE-COMMERCIALISATION

ECHELLE 1:50e

document provisoire V5

