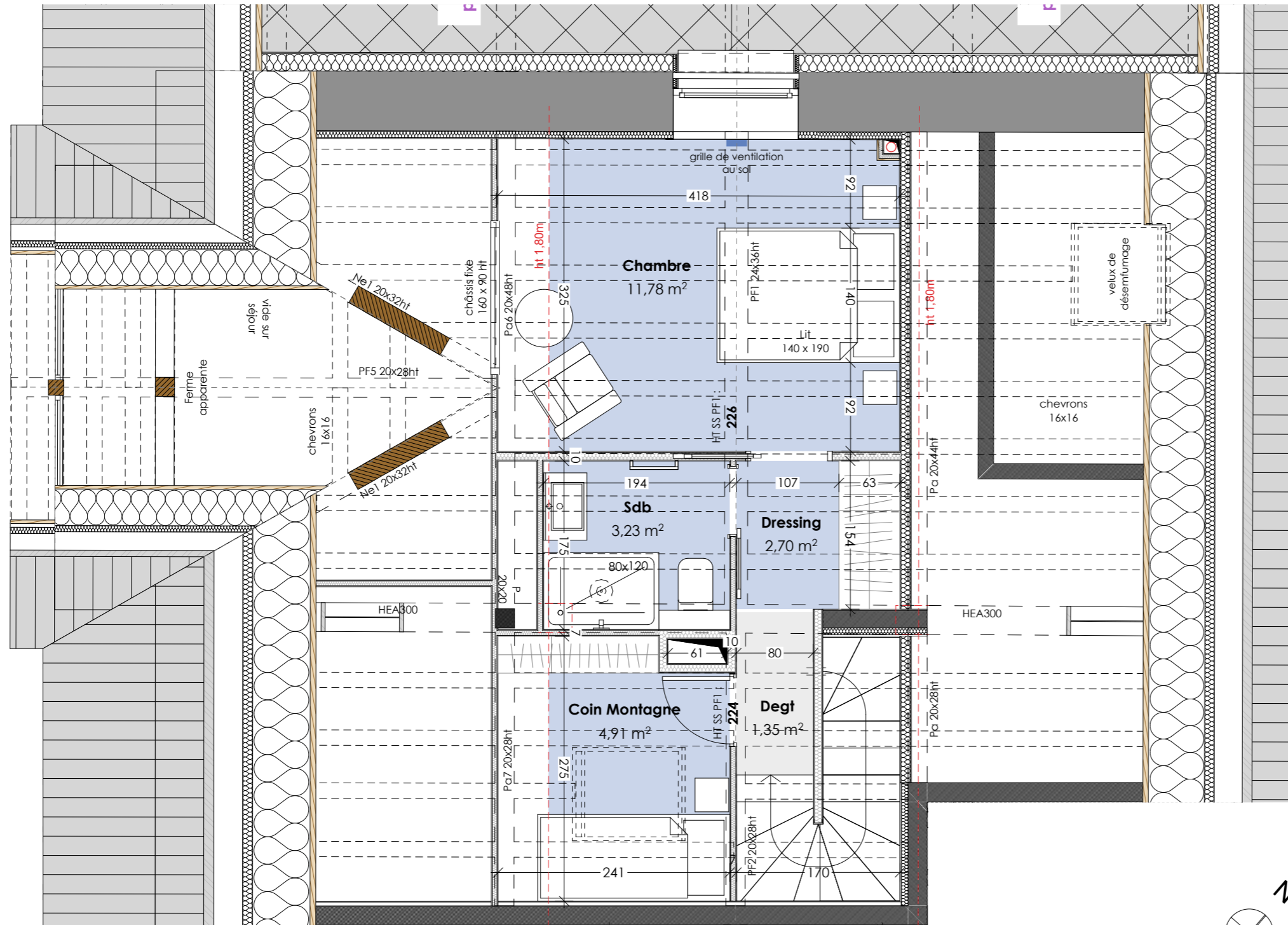


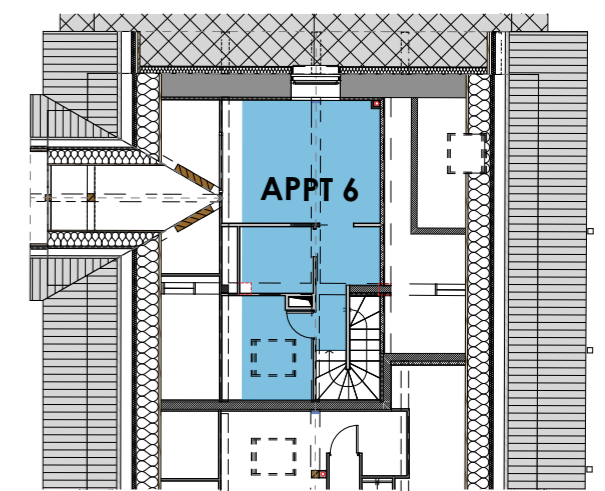
Résidence l'Etoile

LOGEMENTS A VAL CENIS
50, rue de la Mairie, 73480, Lanslevillard



Surfaces de ventes - Appartement 6 / T3 Bis Duplex

Etage d'implantation	Pièce	Surface
2e étage	Chambre	12,43
2e étage	Entrée	4,64
2e étage	SDB	3,39
2e étage	Séjour - Cuisine	30,62
2e étage	WC	1,61
3e étage	Chambre	11,78
3e étage	Coin Montagne	4,91
3e étage	Degt	1,35
3e étage	Dressing	2,70
3e étage	Sdb	3,23
		76,66 m²
Sous-sol	cave 6	1,48
2e étage	Balcon	2,32
		3,80 m²
		80,46 m²



APPT n°6 Duplex T3 bis - niveau haut

La configuration précise et le mesurage du lot seront établis ultérieurement lors de l'établissement de l'état descriptif de division par le géomètre. Des modifications sont susceptibles d'être apportées à ces plans en fonction des nécessités techniques de la réalisation, tant en ce qui concerne les dimensions libres que les équipements. Les côtes et les surfaces sont approximatives. Les retombées, poutres, soffites, faux-plafonds, canalisations, ne sont pas systématiquement représentés. La représentation des revêtements et des appareils sanitaires n'est pas contractuelle. Les indications de plantations ne sont pas contractuelles. Le mobilier n'est pas prévu dans la vente, il indique un aménagement possible. La hauteur à franchir des seuils de portes fenestres sera différente selon que les terrasses nécessitent ou non la réalisation du complexe réglementaire composé d'une isolation, étanchéité, et protection par dalles sur plots.

Maître d'ouvrage
D.JORCIN
PROMOTIONS
27, Résidence Sainte-Anne
73480 Lanslevillard
d.jorcin@orange.fr

01/06/2023

PLAN DE PRE-COMMERCIALISATION

ECHELLE 1:50e

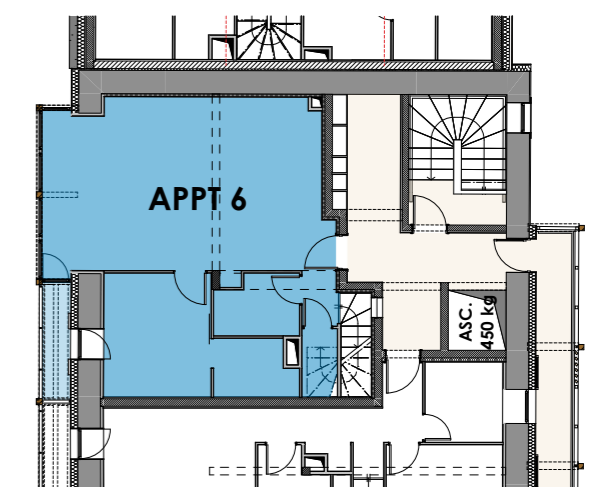
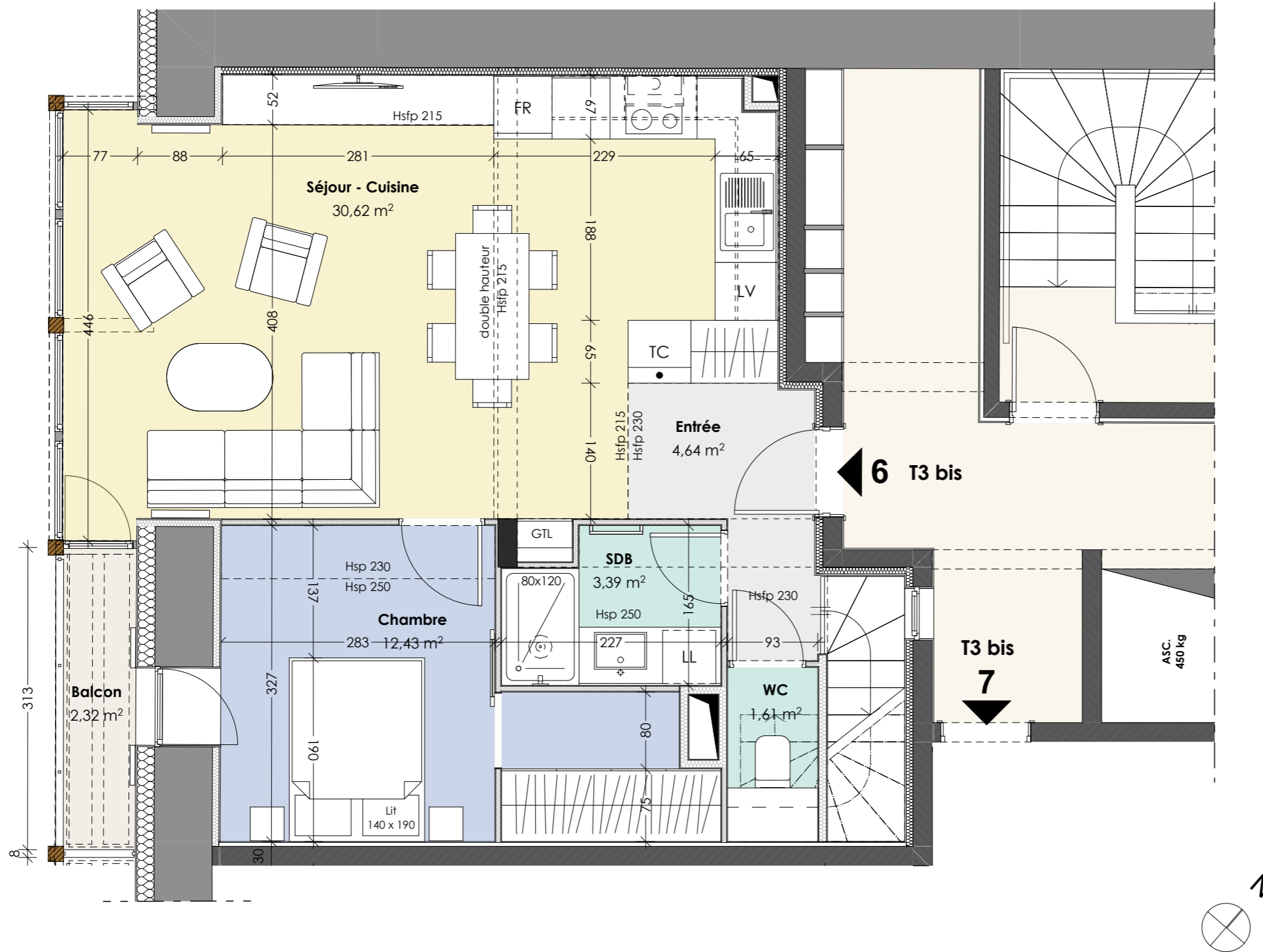
document provisoire V5



Résidence l'Etoile

LOGEMENTS A VAL CENIS
50, rue de la Mairie, 73480, Lanslevillard

Surfaces de ventes - Appartement 6 / T3 Bis Duplex		
Etage d'implantation	Pièce	Surface
2e étage	Chambre	12,43
2e étage	Entrée	4,64
2e étage	SDB	3,39
2e étage	Séjour - Cuisine	30,62
2e étage	WC	1,61
3e étage	Chambre	11,78
3e étage	Coin Montagne	4,91
3e étage	Degt	1,35
3e étage	Dressing	2,70
3e étage	Sdb	3,23
		76,66 m²
Sous-sol	cave 6	1,48
2e étage	Balcon	2,32
		3,80 m²
		80,46 m²



APPT n°6 Duplex T3 bis - niveau bas

La configuration précise et le mesurage du lot seront établis ultérieurement lors de l'établissement de l'état descriptif de division par le géomètre. Des modifications sont susceptibles d'être apportées à ces plans en fonction des nécessités techniques de la réalisation, tant en ce qui concerne les dimensions libres que les équipements. Les côtes et les surfaces sont approximatives. Les retombées, poutres, soffites, faux-plafonds, canalisations, ne sont pas systématiquement représentés. La représentation des revêtements et des appareils sanitaires n'est pas contractuelle. Les indications de plantations ne sont pas contractuelles. Le mobilier n'est pas prévu dans la vente, il indique un aménagement possible. La hauteur à franchir des seuils de portes fenêtrés sera différente selon que les terrasses nécessitent ou non la réalisation du complexe réglementaire composé d'une isolation, étanchéité, et protection par dalles sur plots.

Maître d'ouvrage
D.JORCIN
PROMOTIONS
27, Résidence Sainte-Anne
73480 Lanslevillard
djourcin@orange.fr

01/06/2023

PLAN DE PRE-COMMERCIALISATION

ECHELLE 1:50e

document provisoire V5

