

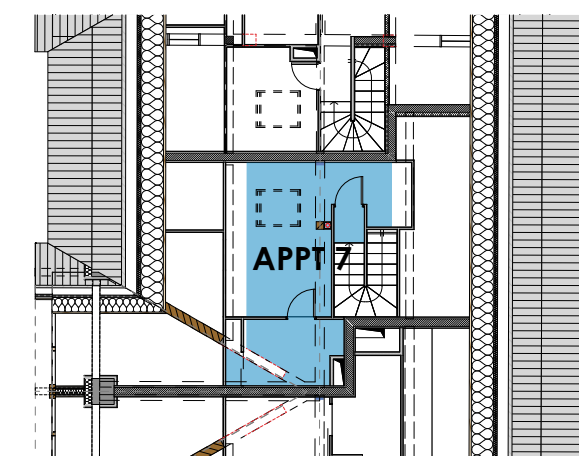
# Résidence l'Etoile

LOGEMENTS A VAL CENIS

50, rue de la Mairie, 73480, Lanslevillard

## Surfaces de ventes - Appartement 7 / T3 Bis Duplex

Etage d'implantation	Pièce	Surface
2e étage	Chambre	9,56
2e étage	Coin Montagne	4,34
2e étage	Entrée	6,66
2e étage	SDB	4,02
2e étage	Séjour - Cuisine	32,69
3e étage	Degt	0,76
3e étage	Master	11,25
3e étage	Sdb Master	4,42
		<b>73,70 m<sup>2</sup></b>
Sous-sol	7	1,25
2e étage	Balcon	2,27
		<b>3,52 m<sup>2</sup></b>
		<b>77,22 m<sup>2</sup></b>



APPT n°7

Duplex T3 bis - niveau haut

La configuration précise et le mesurage du lot seront établis ultérieurement lors de l'établissement de l'état descriptif de division par le géomètre. Des modifications sont susceptibles d'être apportées à ces plans en fonction des nécessités techniques de la réalisation, tant en ce qui concerne les dimensions libres que les équipements. Les côtes et les surfaces sont approximatives. Les retombées, poutres, soffites, faux-plafonds, canalisations, ne sont pas systématiquement représentés. La représentation des revêtements et des appareils sanitaires n'est pas contractuelle. Les indications de plantations ne sont pas contractuelles. Le mobilier n'est pas prévu dans la vente, il indique un aménagement possible. La hauteur à franchir des seuils de portes fenêtres sera différente selon que les terrasses nécessitent ou non la réalisation du complexe réglementaire composé d'une isolation, étanchéité, et protection par dalles sur plots.

Maitre d'ouvrage

D.JORCIN  
PROMOTIONS

27, Résidence Sainte-Anne  
73480 Lanslevillard  
djourcin@orange.fr

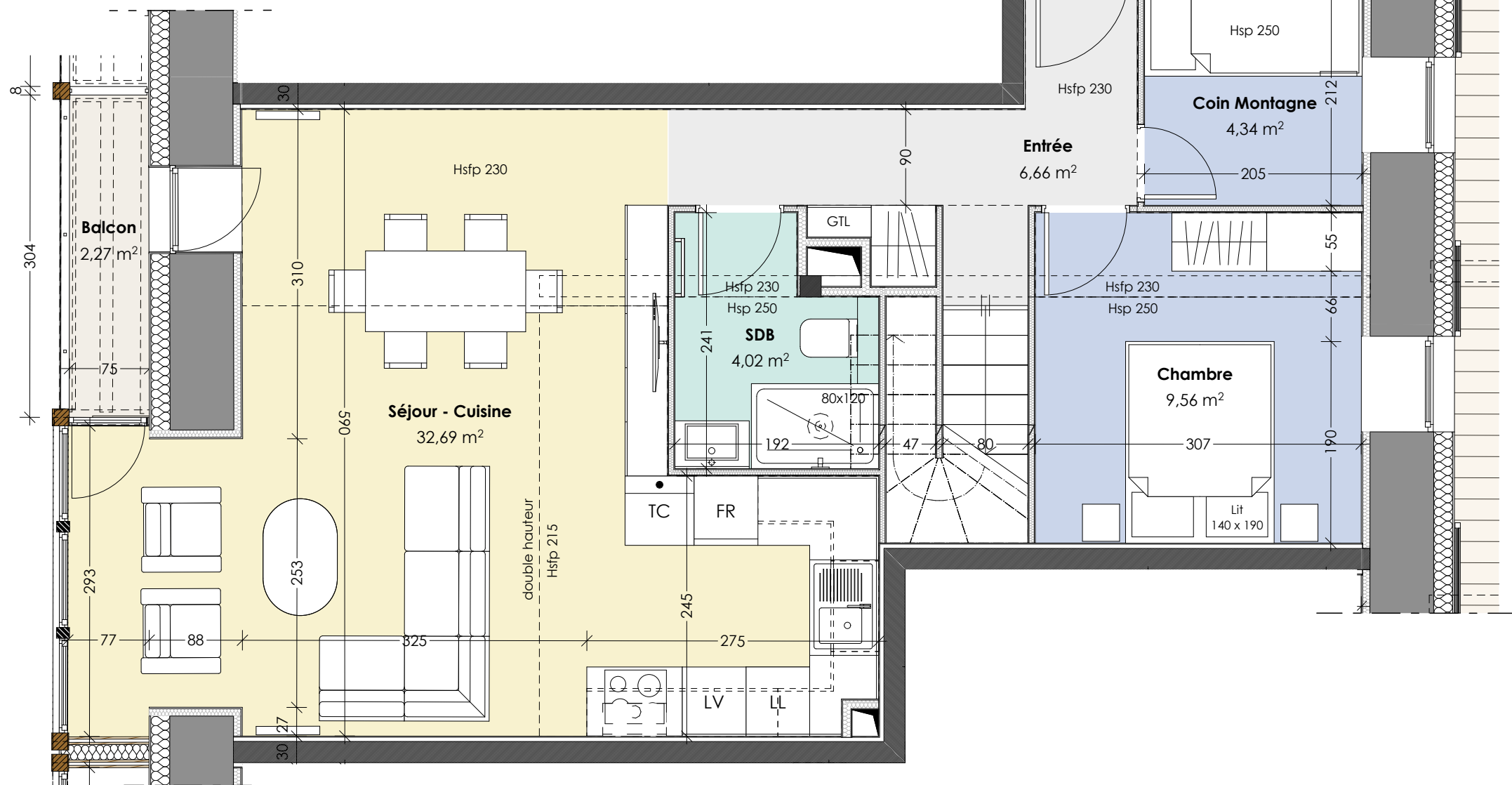
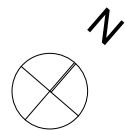
01/06/2023

PLAN DE PRE-COMMERCIALISATION

document provisoire V5

ECHELLE 1:50e





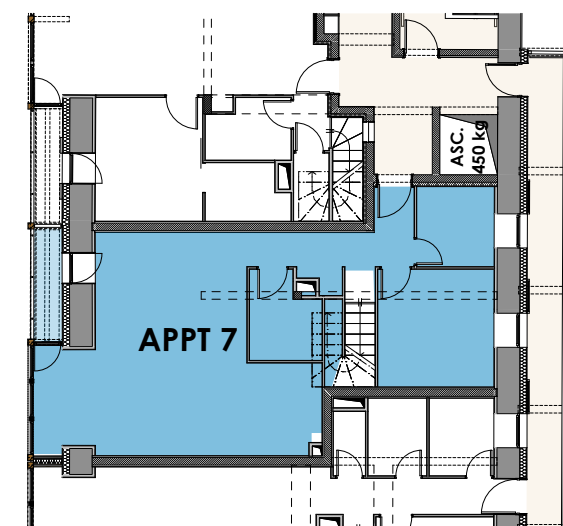
# Résidence l'Etoile

LOGEMENTS A VAL CENIS

50, rue de la Mairie, 73480, Lanslevillard

## Surfaces de ventes - Appartement 7 / T3 Bis Duplex

Etage d'implantation	Pièce	Surface
2e étage	Chambre	9,56
2e étage	Coin Montagne	4,34
2e étage	Entrée	6,66
2e étage	SDB	4,02
2e étage	Séjour - Cuisine	32,69
3e étage	Degt	0,76
3e étage	Master	11,25
3e étage	Sdb Master	4,42
		<b>73,70 m<sup>2</sup></b>
Sous-sol	7	1,25
2e étage	Balcon	2,27
		<b>3,52 m<sup>2</sup></b>
		<b>77,22 m<sup>2</sup></b>



APPT n°7

Duplex T3 bis - niveau bas

La configuration précise et le mesurage du lot seront établis ultérieurement lors de l'établissement de l'état descriptif de division par le géomètre. Des modifications sont susceptibles d'être apportées à ces plans en fonction des nécessités techniques de la réalisation, tant en ce qui concerne les dimensions libres que les équipements. Les côtes et les surfaces sont approximatives. Les retombées, poutres, soffites, faux-plafonds, canalisations, ne sont pas systématiquement représentés. La représentation des revêtements et des appareils sanitaires n'est pas contractuelle. Les indications de plantations ne sont pas contractuelles. Le mobilier n'est pas prévu dans la vente, il indique un aménagement possible. La hauteur à franchir des seuils de portes fenêtres sera différente selon que les terrasses nécessitent ou non la réalisation du complexe réglementaire composé d'une isolation, étanchéité, et protection par dalles sur plots.

Maître d'ouvrage

D.JORCIN  
PROMOTIONS

27, Résidence Sainte-Anne  
73480 Lanslevillard  
dorcjin@orange.fr

01/06/2023

PLAN DE PRE-COMMERCIALISATION

document provisoire V5

ECHELLE 1:50e

